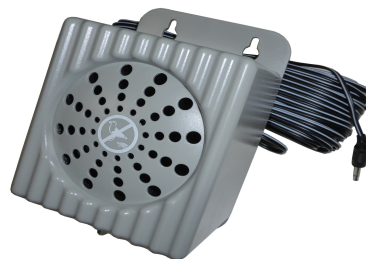


INSTALLATION ET MODE D'EMPLOI

BG1 – BG3 - BG5



CONTENU BG1 / BG3 / BG5:

1 unité avec un haut parleur + 1 chargeur secteur avec adaptateur

BG3 = BG1 + 2 x HAUT PARLEURS

BG5 = BG1 + 4 x HAUT PARLEURS

AVANT L'INSTALLATION:

Observer le type d'oiseau et les zones concernées. Chercher pourquoi les oiseaux infestent votre propriété : nourriture, eau et d'abri... L'élimination de ces facteurs augmente le succès de votre démarche pour la lutte contre les oiseaux....

INSTALLATION / UTILISATION:

- s'assurer que l'interrupteur **ON/OFF** est en position **OFF**,
- mettre le potentiomètre de volume en position **MIN**,
- brancher l'alimentation (veiller à ce qu'elle soit protégée) dans le connecteur **POWER INPUT** sur le côté,
- mettre en position **ON**, le voyant rouge **POWER** s'allume et indique que l'unité est alimentée, l'affichage affiche différents symboles (jour / nuit...),
- avec le bouton **SELECT**, vous pourrez programmer le BG1 en mode jour (**DAYTIME ONLY**), nuit (**NIGHTTIME ONLY**) et jour / nuit (**ALL THE TIME**), appuyer sur le bouton **SET** pour valider votre choix,
- avec le bouton **MODE**, choisir le type d'oiseau :

1 – **PIGEON** - PIGEON

2 – **STARLING** – ETOURNEAU- MOINEAUX

3 – **WOODPECKER** – PIVERT

4 – **GRACKLE** - MERLE

5 – **CROW** - CORBEAU

6 – **GULL** - MOUETTE

7 – **GENERAL** – GENERAL (à utiliser pour les autres espèces dont moineaux)

7 – **GOOSE** – OIE

appuyer sur le bouton **SET** pour valider votre choix : le système émet une séquence sonore pendant 2 minutes, s'arrête 10 minutes puis recommence....

- ajuster le volume sonore souhaité (**attention, pas d'ajustement possible pour les hauts parleurs supplémentaires qui fonctionnent à puissance maximale – à brancher sur le côté**)
- fermer complètement le couvercle étanche.

Attention, la programmation est perdue à chaque extinction du BG1. Attendre 60 secondes avant de le rallumer.

CARACTERISTIQUES TECHNIQUES :

Zones de couverture :

- 1 HP : 4 000 m² – 0,4 ha
- 3 HP : 12 000 m² – 1.2 ha
- 5 HP : 24 000 m² – 2,4 ha

CONDITIONS D'UTILISATION:

- L'alimentation est conçue pour être située dans une zone protégée de l'humidité, de l'eau.. En utilisation extérieure, l'alimentation devra être protégé par un boîtier étanche. Ne pas utiliser de rallonge.

MONTAGE :

- utiliser les trous de fixation à l'arrière
- ne jamais orienter les haut parleurs vers le haut. (remplissage d'eau)

PROBLEMES :

- ne fonctionne pas correctement en mode jour / nuit : vérifier que la cellule photoélectrique n'est pas obstruée. En mode nuit, vérifier qu'aucune source de lumière n'est à proximité de la cellule.
- le BG1 est alimenté mais n'émet aucun son : vérifier la programmation et le bouton de volume. Si le système a été éteint puis rallumé en moins de 60 secondes, éteindre, attendre 60 secondes puis rallumer.